

ALASSIO 殷然

100 CAINE ROAD MID-LEVELS WEST

EXQUISITE DUPLEX PENTHOUSES

頂層珍罕複式大宅

COMMANDING HARBOUR VIEWS

環迴維港景致



Three exquisite duplex penthouses on 52nd and 53rd floor of ALASSIO with private roofs, commanding the unparalleled views of Victoria Harbour, Central, West Kowloon and the majestic mountainous landscape of Kowloon beyond.

坐落於殷然頂層52樓及53樓的三戶複式大宅連私人天台，珍罕難求；俯瞰維多利亞港、中環及西九文化區環迴景致，更可遠眺九龍山脈。

Photograph taken on 48/F of ALASSIO in November 2015
2015年11月於殷然48樓拍攝之實景圖片

DUPLEX PENTHOUSES

頂層複式單位

A 2,575 sq ft
平方呎

4 EN-SUITE BEDROOMS
四套房

Roof 天台 : 1,196 sq ft 平方呎

Duplex A offers generous living space with over 6.6 m tall double-storey ceiling and 54 sq ft spacious balcony overlooking the fascinating Hong Kong skyline

The balcony design optimises natural daylight and ventilation

The master bedroom is naturally lit through its full-height windows, seamlessly connecting to the private flat roof of 76 sq ft

The private roof offers 1,196 sq ft outdoor space with an exclusive 11.7 m long swimming pool

中空客廳樓底高達6.6米，並連接54平方呎特大露台，俯瞰維港景致，盡顯大宅大戶氣派

單位設戶外露台連接客廳，讓更多自然光照進室內，使單位份外開揚

主人套房外連76平方呎私人平台，配以落地玻璃設計，室內外空間完美相連

內置私家樓梯直達1,196平方呎私人天台及約11.7米長私人泳池

B 1,650 sq ft
平方呎

3 EN-SUITE BEDROOMS
三套房

Roof 天台 : 606 sq ft 平方呎

Duplex B overlooks the vista of Central and Victoria Harbour

The living and dining room is bathed in natural light through the full-height windows with over 7.7 m width, connecting to the spacious balcony of 44 sq ft

The private roof offers 606 sq ft outdoor space with an exclusive 8.6 m long swimming pool

客飯廳及所有睡房坐擁維港都會景致

橫廳設計配以長約7.7米的落地玻璃設計，連接44平方呎特大露台

內置私家樓梯直達606平方呎私人天台及約8.6米長私人泳池

C 3,118 sq ft
平方呎

4 EN-SUITE BEDROOMS
四套房

Roof 天台 : 1,219 sq ft 平方呎

The south-east-facing Duplex C offers an extraordinary layout featuring four en-suite bedrooms with huge windows and magnificent views beyond

The expansive flat roof of 86 sq ft created a seamless transition between indoor and outdoor living

The 570 sq ft master bedroom offers a full-height corner window connecting to an airy balcony of 54 sq ft

The private roof offers 1,219 sq ft outdoor space with an exclusive 9.8 m long swimming pool

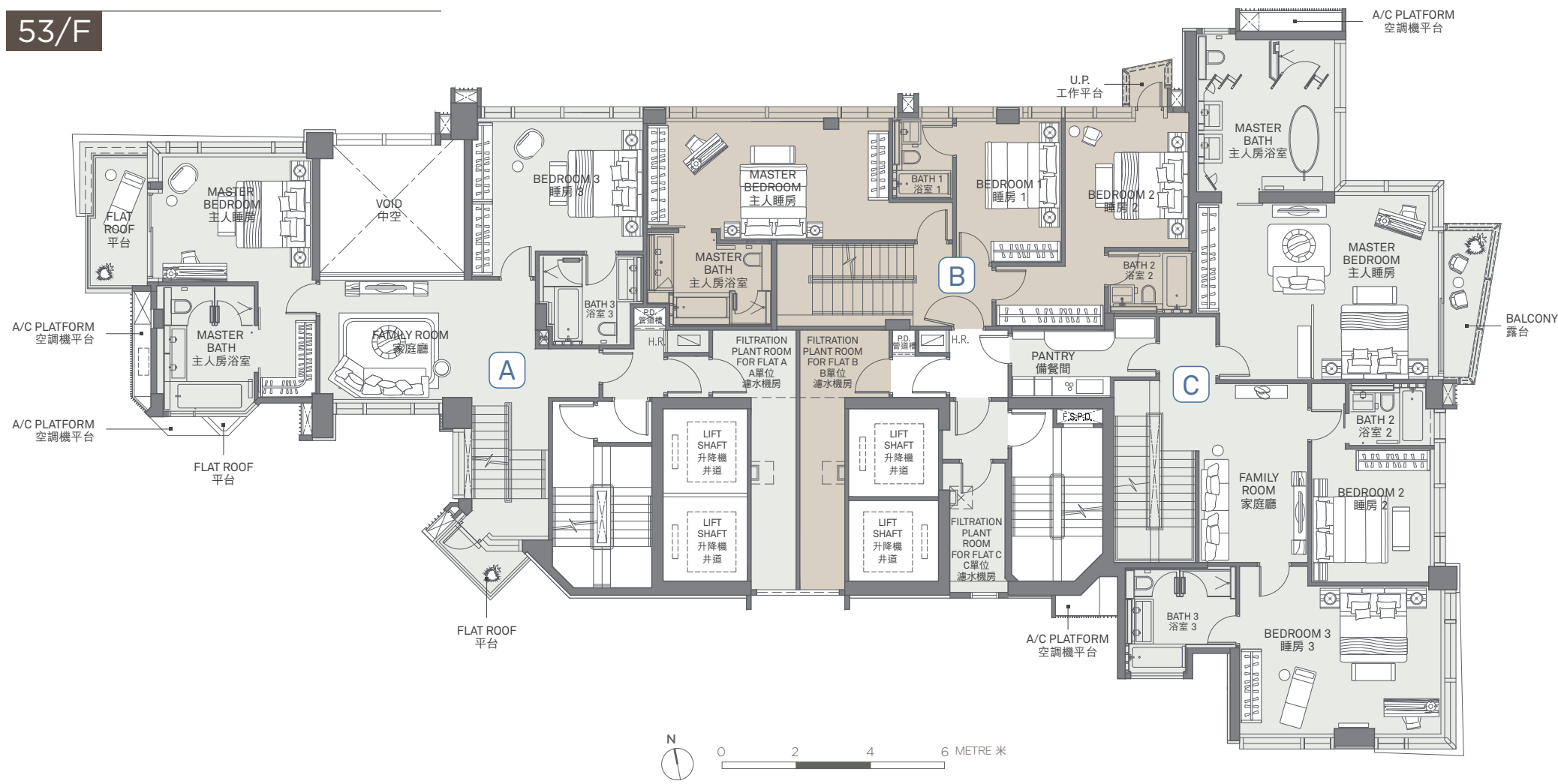
複式單位C為矜罕四套房設計，座向東南面，所有睡房更配備特大玻璃設計，坐擁開揚景致

86平方呎平台將室內與室外生活空間接合

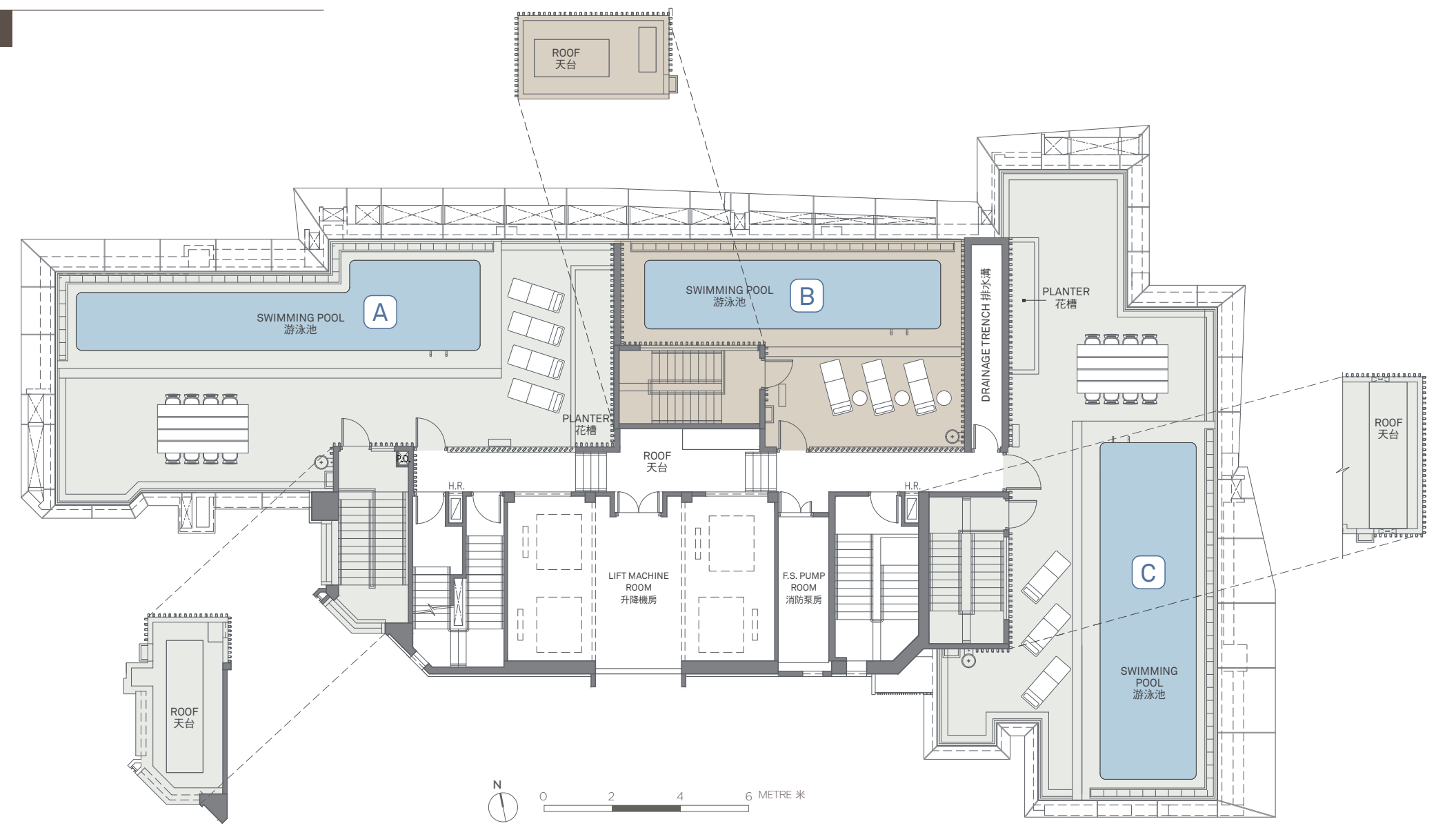
逾570平方呎主人套房以直角落地玻璃窗設計，連接54平方呎露台

內置私家樓梯直達1,219平方呎私人天台及約9.8米長私人泳池

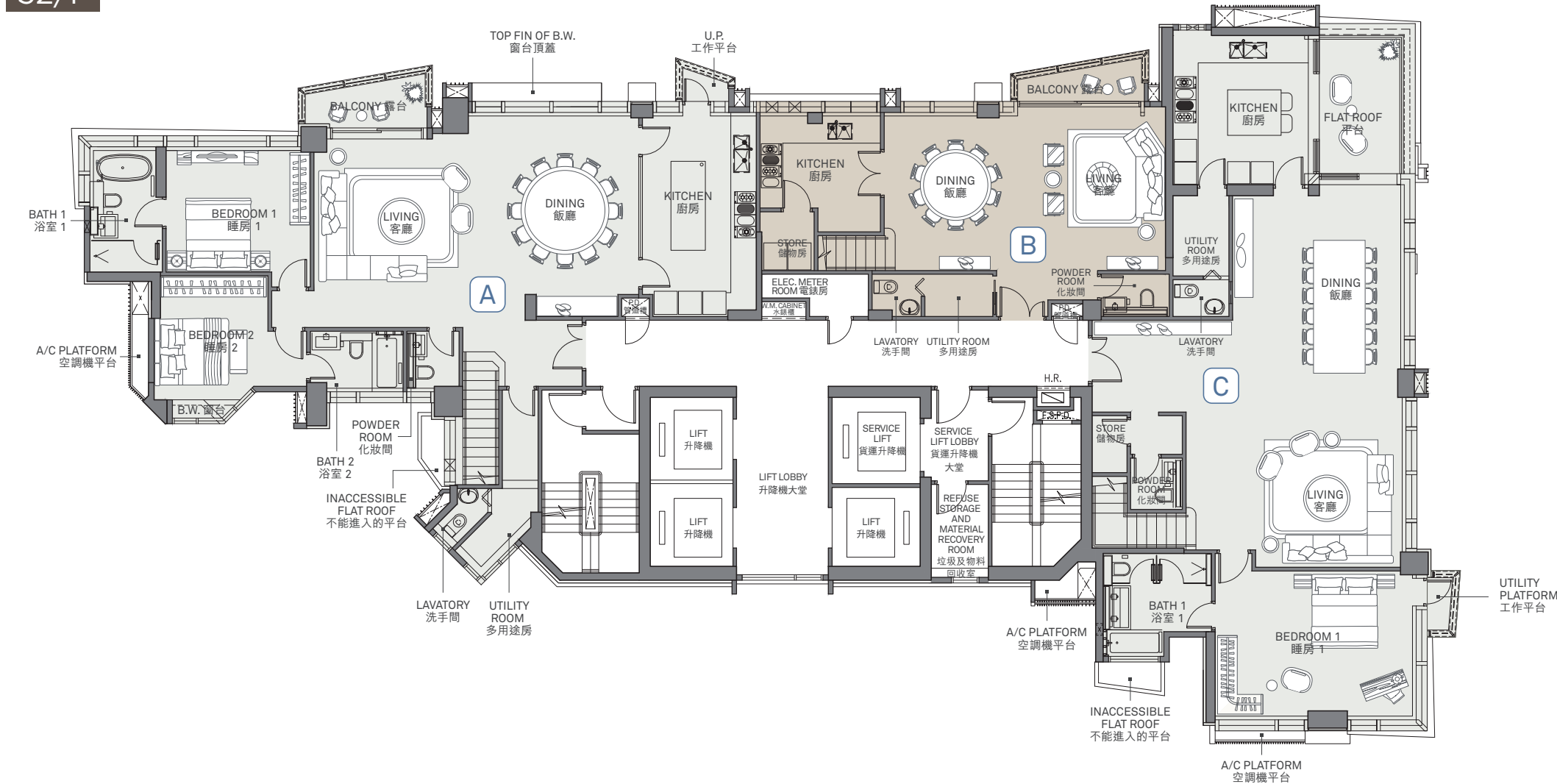
53/F



Roof



52/F



FURNITURE DIMENSIONS SUMMARY 傢具尺寸表

DUPLEX PENTHOUSE 複式單位 A

52/F (mm毫米)		53/F	
LIVING ROOM 客廳			
Sofa 沙發	L長 2960 W闊 2800	Sofa 沙發	L長 2700 W闊 1125
Coffee table 茶几	Diameter 直徑 1270	Coffee table 茶几	Diameter 直徑 900
Side table 角几	Diameter 直徑 460	Side table 角几	Diameter 直徑 460
Chair 椅子	L長 850 W闊 600	TV Cabinet 電視機櫃	L長 2200 W闊 400
DINING ROOM 飯廳			
Dining table 餐桌	Diameter 直徑 2400	Bed 床	L長 2030 W闊 1850
Chair 餐椅	L長 650 W闊 460	Bedside cabinet 床頭櫃	L長 528 W闊 548
Cabinet 櫃	L長 2200 W闊 540	Ottoman 軟凳	L長 1185 W闊 472
BALCONY 露台			
Chair 椅子	L長 500 W闊 500	Table 桌子	L長 1700 W闊 500
Side table 角几	L長 500 W闊 300	Chair 椅子	L長 500 W闊 500
BEDROOM1 睡房1			
Bed 床	L長 2030 W闊 1850	Chair 椅子	L長 610 W闊 860
Bedside cabinet 床頭櫃	L長 528 W闊 548	Side table 角几	Diameter 直徑 300
Wardrobe 衣櫃	L長 1975 W闊 550	Wardrobe 衣櫃	L長 2040 W闊 1470
TV cabinet 電視機櫃	L長 2200 W闊 392	FLAT ROOF 平台	
BEDROOM2 睡房2			
Bed 床	L長 2030 W闊 1850	Lounge Chair 躺椅	L長 1570 W闊 600
Bedside cabinet 床頭櫃	L長 528 W闊 548	Side table 角几	Diameter 直徑 300
Ottoman 軟凳	L長 1185 W闊 472	BEDROOM3 睡房3	
Chair 椅子	L長 610 W闊 860	Bed 床	L長 2030 W闊 1850
Side table 角几	Diameter 直徑 300	Bedside cabinet 床頭櫃	L長 528 W闊 548
Wardrobe 衣櫃	L長 4070 W闊 550	Ottoman 軟凳	L長 1185 W闊 472
ROOF 天台			
Dining table 餐桌	L長 2640 W闊 1410	Chair 餐椅	L長 510 W闊 410
Chair 餐椅	L長 510 W闊 410	Lounge Chair 躺椅	L長 1570 W闊 600

DUPLEX PENTHOUSE 複式單位 B

52/F (mm毫米)		53/F	
LIVING ROOM 客廳			
Sofa 沙發	L長 2700 W闊 1120	Master Bedroom 主人睡房	L長 2030 W闊 1850
Coffee table 茶几	Diameter 直徑 900	Bed 床	L長 2030 W闊 1850
Side table 角几	Diameter 直徑 470	Bedside cabinet 床頭櫃	L長 528 W闊 548
Chair 椅子	L長 560 W闊 650	Ottoman 軟凳	L長 1185 W闊 472
Cabinet 櫃	L長 1390 W闊 540	Table 桌子	L長 1160 W闊 500
DINING ROOM 飯廳			
Dining table 餐桌	Diameter 直徑 1930	Chair 椅子	L長 500 W闊 500
Chair 餐椅	L長 650 W闊 460	Side table 角几	Diameter 直徑 300
Cabinet 櫃	L長 1390 W闊 540	Wardrobe 衣櫃	L長 2650 W闊 550
BALCONY 露台			
Chair 椅子	L長 500 W闊 500	Wardrobe 衣櫃	L長 1850 W闊 550
Side table 角几	Diameter 直徑 300	BEDROOM1 睡房1	
BEDROOM2 睡房2			
Bed 床	L長 2030 W闊 1850	Bed 床	L長 2030 W闊 1850
Bedside cabinet 床頭櫃	L長 528 W闊 548	Bedside cabinet 床頭櫃	L長 528 W闊 548
Ottoman 軟凳	L長 1185 W闊 472	Ottoman 軟凳	L長 1185 W闊 472
Chair 椅子	L長 530 W闊 460	Chair 椅子	L長 530 W闊 460
Side table 角几	Diameter 直徑 300	Side table 角几	Diameter 直徑 300
Wardrobe 衣櫃	L長 2840 W闊 550	ROOF 天台	
ROOF 天台			
Lounge Chair 躺椅	L長 1570 W闊 600	Chair 椅子	L長 535 W闊 470
Side table 角几	Diameter 直徑 430		

DUPLEX PENTHOUSE 複式單位 C

52/F (mm毫米)		53/F	
LIVING ROOM 客廳			
Sofa 沙發	L長 3000 W闊 3000	Family Room 家庭廳	L長 2730 W闊 740
Coffee table 茶几	Diameter 直徑 1270	Side table 角几	Diameter 直徑 300
Side table 角几	Diameter 直徑 460	TV Cabinet 電視機櫃	L長 2200 W闊 400
Chair 椅子	L長 850 W闊 600	Cabinet 櫃	L長 1400 W闊 375
Shoe cabinet 鞋櫃	L長 3740 W闊 380	MASTER BEDROOM 主人睡房	
DINING ROOM 飯廳			
Dining table 餐桌	L長 3620 W闊 1410	Bed 床	L長 2030 W闊 1850
Chair 餐椅	L長 650 W闊 460	Bedside cabinet 床頭櫃	L長 528 W闊 548
Cabinet 櫃	L長 2680 W闊 500	Ottoman 軟凳	L長 1185 W闊 472
FLAT ROOF 平台			
Chair 椅子	L長 600 W闊 830	Table 桌子	L長 1300 W闊 500
Side table 角几	Diameter 直徑 300	Chair 椅子	L長 500 W闊 500
BEDROOM1 睡房1			
Bed 床	L長 2030 W闊 1850	Wardrobe 衣櫃	L長 2850 W闊 550
Bedside cabinet 床頭櫃	L長 480 W闊 380	Sofa 沙發	L長 1375 W闊 740
Wardrobe 衣櫃	L長 2150 W闊 1240	Coffee table 茶几	Diameter 直徑 900
Chair 椅子	L長 600 W闊 830	TV Cabinet 電視機櫃	L長 1440 W闊 375
Side table 角几	Diameter 直徑 300	Cabinet 櫃	L長 1390 W闊 360
Table 桌子	L長 1240 W闊 500	BALCONY 露台	
Chair 椅子	L長 535 W闊 470	Chair 椅子	L長 530 W闊 460
BEDROOM2 睡房2			
Bed 床	L長 2030 W闊 1850	Side table 角几	Diameter 直徑 300
Bedside cabinet 床頭櫃	L長 385 W闊 480	ROOF 天台	
Ottoman 軟凳	L長 1185 W闊 472	Dining table 餐桌	L長 2640 W闊 1410
Wardrobe 衣櫃	L長 1980 W闊 550	Chair 餐椅	L長 510 W闊 410



ENQUIRIES 查詢 2922 4888 sales@swireproperties.com

District: Mid-Levels West

Name of the Street and Street Number: 100 Caine Road*

Website: WWW.ALASSIO.COM.HK

The photographs, images, drawings or sketches shown in this advertisement/promotional material represent an artist's impression of the Development concerned only. They are not drawn to scale and/or may have been edited and processed with computerised imaging techniques. Prospective purchasers should make reference to the Sales Brochure for details of the Development. The Vendor also advises prospective purchasers to conduct an on-site visit for a better understanding of the Development site, its surrounding environment and the public facilities nearby. *The above street number is provisional street number subject to confirmation when the Development is completed.

區域：半山區西部

街道名稱及門牌號數：堅道100號*

網址：WWW.ALASSIO.COM.HK

本廣告/宣傳資料內載列的相片、圖像、繪圖或素描顯示純屬畫家對有關發展項目之想像。有關相片、圖像、繪圖或素描並非按照比例繪畫及/或可能經過電腦修飾處理。準買家如欲了解發展項目的詳情，請參閱售樓說明書。賣方亦建議準買家到有關發展地盤作實地考察，以對該發展地盤、其周邊地區環境及附近的公共設施有較佳了解。

*上述門牌號數為臨時門牌號數，有待發展項目建成時確認。